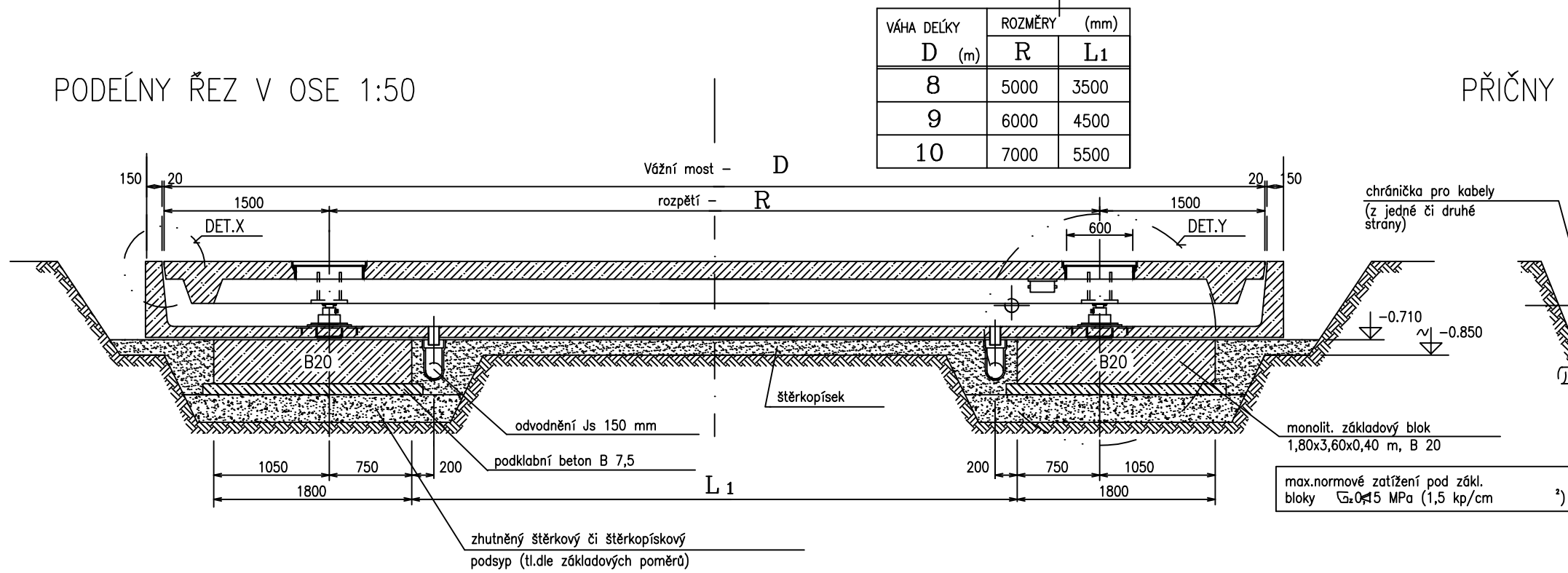
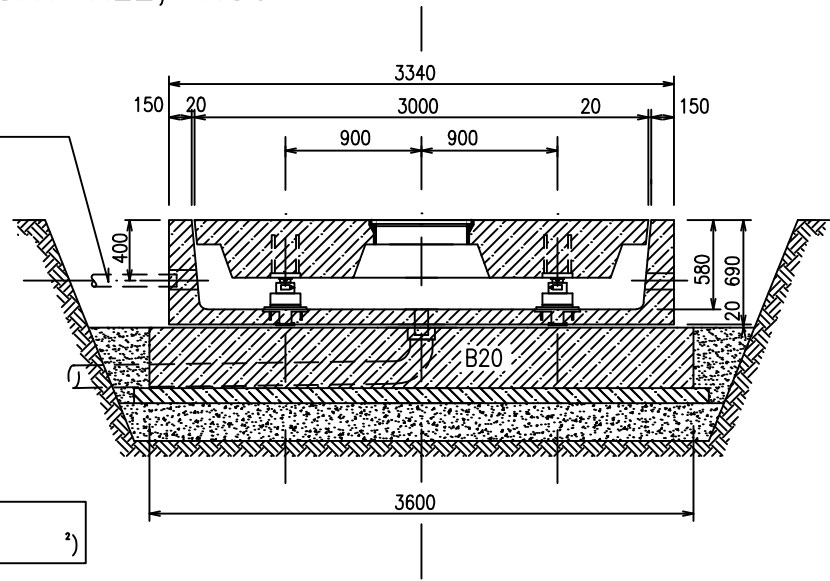


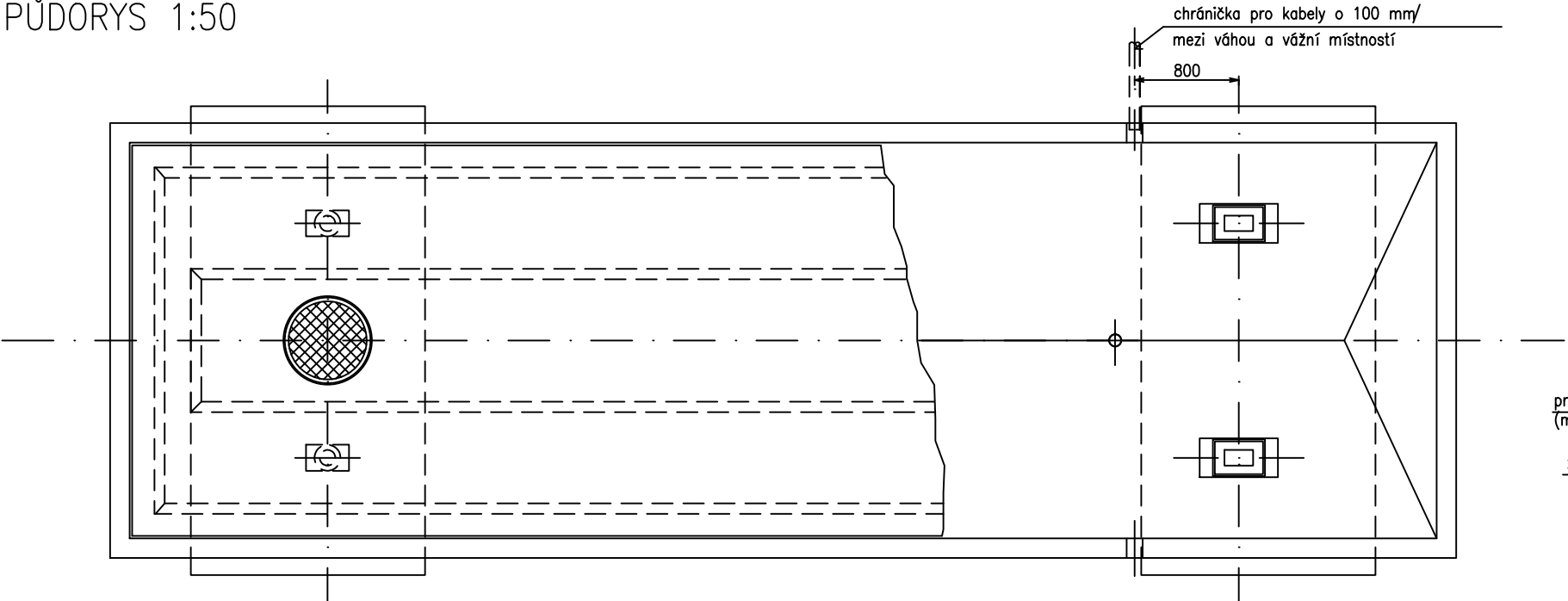
PODEĽNÝ ŘEZ V OSE 1:50



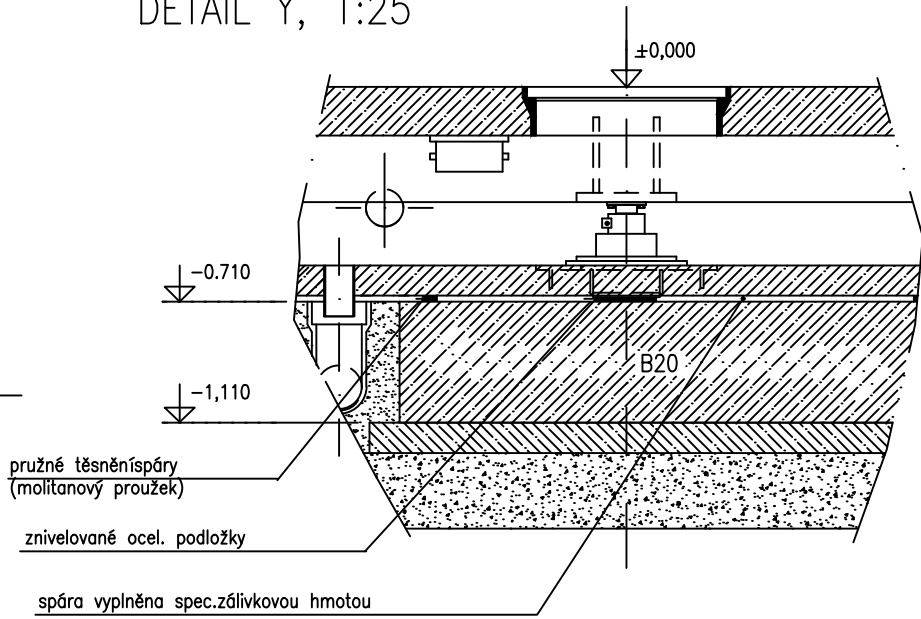
PŘÍČNÝ ŘEZ, 1:50



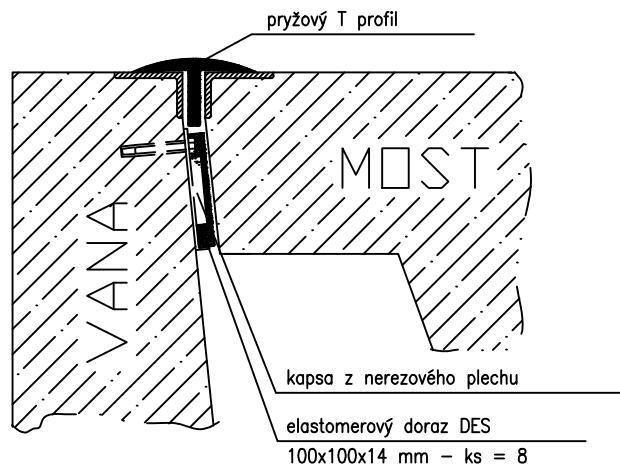
PŮDORYS 1:50



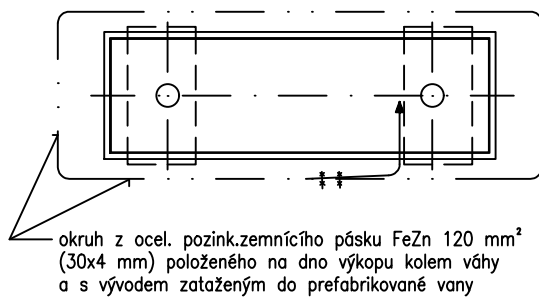
DETAIL Y, 1:25



DETAIL X



SCHEMA ZEMNĚNÍ, 1:200




NOSNOST–dle DIN 8119 (mosty pro silniřní vářhy)  
MAX.PŘEJEZDOVÁ RYCHLOST.....25 km/h  
VÁřIVOŠT.....30 t  
ROZSAH VÁřENÍ .....0,2–30 t  
KROK ŠTUPNICE .....10 kg  
HMOTNOST ...–vana 14,2±16,4 t,–most 17±21.2 t



# SO 09

VÝřKOVÝ SYŠTĚM : BALT p.v.  
SOUŘADNICOVÝ SYŠTĚM : S-JTSK

ZODPOVĚDNÝ PROJEKTANT : ING. PAVEL TOMAN		INVESTOR:	
INVESTOR :	MĚŠTO KYJOV	DATUM :	08/2023
KATASTR :	KYJOV	ŠTUPEŇ :	DPS
STAVBA:			
SBĚRNÝ DVŮR ODPADŮ - KYJOV		MĚŘÍTKO :	
SO 09 - VÁHA		PŘÍLOHA :	
PŘÍLOHA :		PARÉ Č. :	
PŘEHLEDNÝ VÝKRES		1 : 50	
		D.3.1	